



TRADITION UND ZUKUNFT



STADT UND LAND

WOHNBAUTEN - GESELLSCHAFT MBH  
GESCHÄFTSBESORGERIN DER WOGEGE

*Wohnen in Adlershof*  
*Treptow-Köpenick*



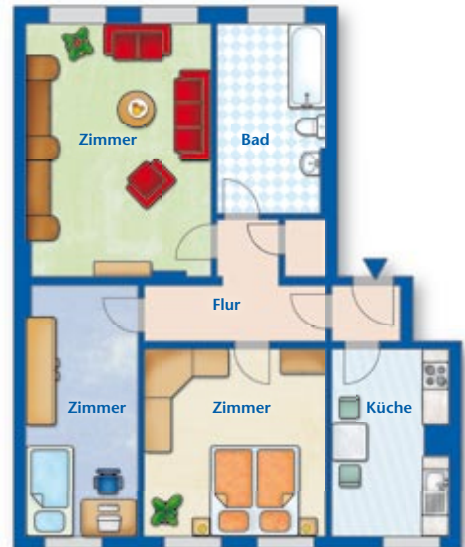
## Komfortabel Wohnen mit Stadtqualitäten

**A**ldershof, ein Ortsteil von Treptow, hat sich in Berlin den Ruf als attraktiver Standort für Wissenschaft, Medien und komfortables Wohnen erworben.

Wohnungen. Dazu gehören schöne sanierte Wohnungen und Häuser, die Architekturgeschichte verkörpern, modernisierte, so genannte Q3A-Bauten und Häuser im Bauhausstil.



Um den vielfältigen Ansprüchen von Interessenten entgegenzukommen, hat die STADT UND LAND gerade hier viele individuelle Angebote – insgesamt 1310



### Wohn-Beispiel

Drei Zimmer

81 m<sup>2</sup> Wohnfläche

Warmmiete: 587 Euro



■ Häuser der STADT UND LAND

Wer sich für Adlershof entscheidet, entscheidet sich für pulsierendes Leben mit einer abwechslungsreichen Geschäftsstraße und großzügigen Grünanlagen, mit Spielplätzen, Kindergärten und Schulen. Ein Wohnstandort, der in vielerlei Hinsicht Lebensqualität und Zukunftssicherheit verspricht.

Eine optimale Verkehrsanbindung bietet unter anderem der nahe gelegene Anschluss an die Stadtautobahn.

**Günstige Verkehrsanbindung:**

- S-Bahnstation Adlershof mit den Linien S9, S8, S45, S46
- Tramlinien 60, 61
- Buslinie 164



**D**er Wissenschafts- und Technologiepark und moderne Fernsehstudios, in denen bekannte Formate und Sendungen produziert werden, sind in der Fachwelt bestens bekannt.

Im Umfeld all dessen entsteht ein Ensemble aus Wohnquartieren, Läden, Hotels, Restaurants und einem großen Landschaftspark.

*Das Viertel rund um den Arndtplatz in der Nähe des Wissenschafts- und Technologieparks ist zu einer gefragten Wohnadresse geworden.*



## *Ein Gespräch, das sich lohnt*



**Ihre Ansprechpartnerin für Information und Beratung aus erster Hand:**

Frau Christine Wolf  
 Telefon: 030 6892-2337  
 E-Mail: [christine.wolf@stadtundland.de](mailto:christine.wolf@stadtundland.de)

STADT UND LAND Wohnbauten-Gesellschaft mbH  
 Geschäftsbesorgerin der WoGeHe  
 Servicebüro Treptow  
 Groß-Berliner Damm 73B, 12487 Berlin