



VON WASSER UMGEBEN



STADT UND LAND

WOHNBAUTEN - GESELLSCHAFT MBH  
GESCHÄFTSBESORGERIN DER WOGEGE

*Wohnen in Baumschulenweg  
Treptow-Köpenick*



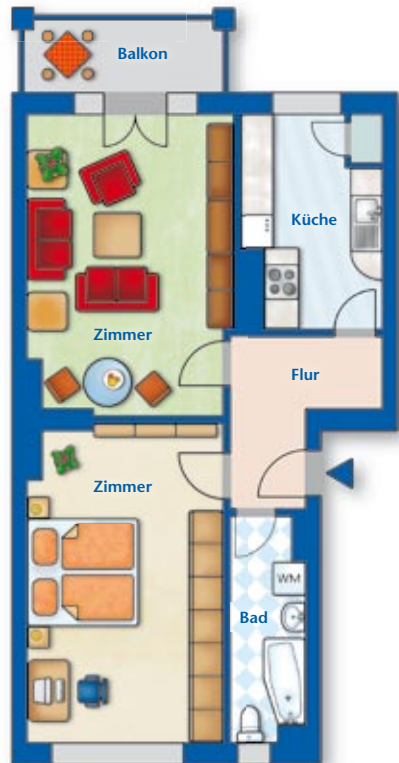
## Zwischen Teltowkanal und Spree

Der Ortsteil Baumschulenweg liegt zwischen Plänterwald und Johannisthal. Wer hier – umgeben von viel Wasser und Grün – wohnen möchte, wird bei der STADT UND LAND fündig.

Fern- bzw. Zentralheizung und teilweise Balkone. Auch einen Anschluss für den Kabelempfang mit High-Speed-Internet muss man nicht missen.



Alle Gebäude – vom Gründerzeithaus bis zu Bauten aus den 1960er Jahren – sind modernisiert. Wer auf Individualität setzt, wird von den teilweise ungewöhnlichen Wohnungsschnitten begeistert sein. Ob Singles, Paare oder Familien – hier fühlt man sich in Zwei- bis Vier-Zimmer-Wohnungen mit einer Größe von 35 bis 100 m<sup>2</sup> gewiss zu Hause. Zur Ausstattung gehören geflieste Bäder,



**Wohn-Beispiel**  
 Zwei Zimmer mit Balkon  
 60 m<sup>2</sup> Wohnfläche  
 Warmmiete: 490 Euro



■ Häuser der STADT UND LAND

**I**m Wohnumfeld laden parkähnliche Grünanlagen und begrünte Innenhöfe zur Entspannung oder zum nachbarschaftlichen Plausch. Zum Shoppen und Verweilen bieten sich die Geschäfte und Cafés in der Baumschulenstraße an.

### Rund um die Siedlung:

- Schulen, Kindergärten und Jugendhaus
- Seniorenfreizeitstätte im Treptow-Kolleg
- Schwimmhalle, diverse Sportvereine
- Einkaufsmeile Baumschulenstraße
- Kirche „Zum Vaterhaus“

### Günstige Verkehrsanbindung:

- S-Bahnstation Baumschulenweg mit den Linien S8, S9, S45 und S46
- Buslinien 166, 170 und 265
- Autobahnanschluss Späthstraße



**F**ür Spaziergänge empfehlen sich die nahe gelegene Königsheide ebenso wie die Ufer des Teltowkanals und der Spree.

Wer an Botanik Freude findet, der kann im Arboretum in der Späthstraße rund 1200 Gehölzarten bewundern. Unweit lädt auch der Forst Plänterwald zum Entspannen ein.



## *Ein Gespräch, das sich lohnt*



**Ihre Ansprechpartnerin für Information und Beratung aus erster Hand:**

Frau Christine Wolf  
Telefon: 030 6892-2337  
E-Mail: [christine.wolf@stadtundland.de](mailto:christine.wolf@stadtundland.de)

STADT UND LAND Wohnbauten-Gesellschaft mbH  
Geschäftsbesorgerin der WoGeHe  
Servicebüro Treptow  
Groß-Berliner Damm 73B, 12487 Berlin