



↳ Vorstadt-Atmosphäre

Wohnen
in Oberspree

.....
TREPTOW-KÖPENICK



STADT UND LAND



Idylle zwischen Spree und Wald

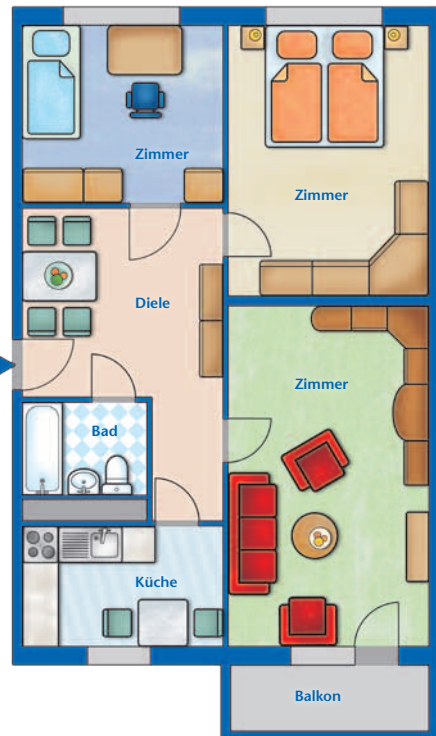
Der Begriff Oberspree steht für die Siedlung im Ortsteil Niederschöneeweide und für den Flusslauf der Spree auf dieser Höhe. Angrenzend an Kleingartenanlagen, die Spree und den Forst Köllnische Heide wohnt man im Viertel Oberspree nahezu idyllisch.

Zur Ausstattung gehören geflieste Bäder, Zentralheizung und zum Teil Balkone. Auch einen Anschluss für den Kabelempfang mit High-Speed-Internet muss man nicht missen.



WOHN-BEISPIEL

Drei Zimmer mit Balkon
72 m² Wohnfläche



Unmittelbar benachbart sind die Ortsteile Adlershof und Köpenick mit ihrem vorstädtischen Charakter, vielen Geschäften und Sehenswürdigkeiten.

Die STADT UND LAND bietet in Oberspree Wohnungen in Gebäuden der Baujahre 1961 und 1982. Man ist hier in drei- bis fünfgeschossigen, sanierten Wohnhäusern zu Hause. Die 760 Zwei- bis Fünf-Zimmer-Wohnungen bieten Platz auf 40 bis 99 m².

In der Siedlung wohnt man wie in einer grünen Oase. Das Viertel eignet sich ideal für Familien, Singles und Senioren. Die Wohnhäuser sind um-

geben von weitläufigen Grünanlagen mit kleinen Spielflächen. Parken ist hier kein Problem. Gleichwohl kann auch ein Pkw-Stellplatz angemietet werden.

■ Häuser der STADT UND LAND



RUND UM DIE SIEDLUNG:

- Kindergärten und Schulen
- Bäcker und Lebensmittel-discounter
- Sportvereine

GÜNSTIGE VERKEHRSANBINDUNG:

- S-Bahnstation Oberspree mit der Linie S47
- Buslinie 167



Unweit der Siedlung wartet in Alt-Köpenick die Schlossinsel mit dem Kunstgewerbemuseum auf interessierte Besucher.

Der Köpenicker Altstadtkiez mit seinen zahlreichen kleinen Geschäften, Cafés und Restaurants ist für die Anwohner aus Oberspree längst kein Geheimtipp

mehr – in wenigen Autominuten oder mit dem Bus schnell erreichbar, ebenso wie die Dörpfeldstraße in Adlershof.

Unbedingt sollte man dem Hauptmann von Köpenick im wunderschönen Rathaus seine Aufwartung machen. Umgeben von herrlichem Wald und viel Wasser gibt es hier viel zu entdecken.



••• Beratung und Information:

STADT UND LAND

Wohnbauten-Gesellschaft mbH
Geschäftsbesorgerin der WoGeHe

Servicebüro Treptow
Sterndamm 7, 12487 Berlin

Telefon: 030 6892 2000
E-Mail: Servicebuero.Treptow@stadtundland.de